

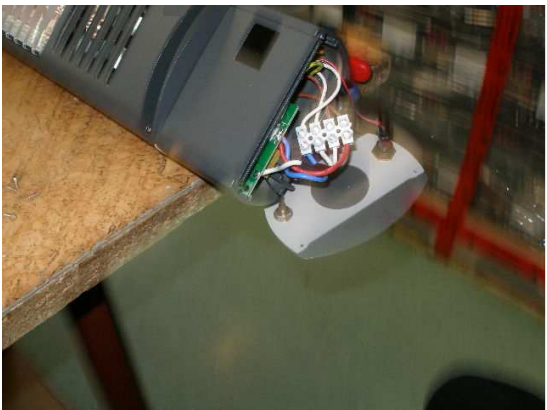
ANLEITUNG FÜR DEN AUS- UND EINBAU EINER ERSATZ-STEUERPLATINE BT2T für TERM2000 BLUETOOTH



1. Entfernen Sie die 4 Schrauben im Seitenelement



2. Öffnen Sie vorsichtig das Seitenelement



3. Nehmen Sie die Lüsterklemme heraus



4. Schrauben Sie die Drähte der BT-Platine ab

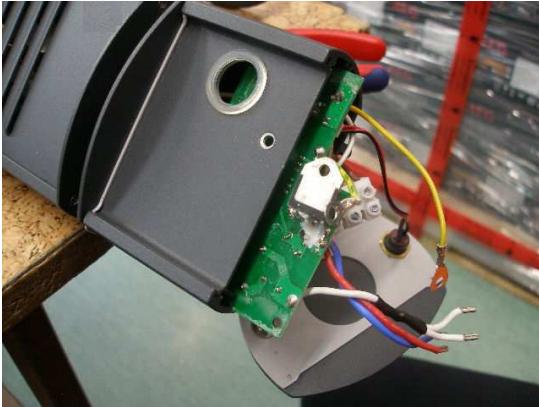


5. Entfernen Sie vorsichtig die Platte mit Glas



6. Entfernen Sie die Triac (Symistor) Schraube

ANLEITUNG FÜR DEN AUS- UND EINBAU EINER ERSATZ-STEUERPLATINE BT2T für TERM2000 BLUETOOTH



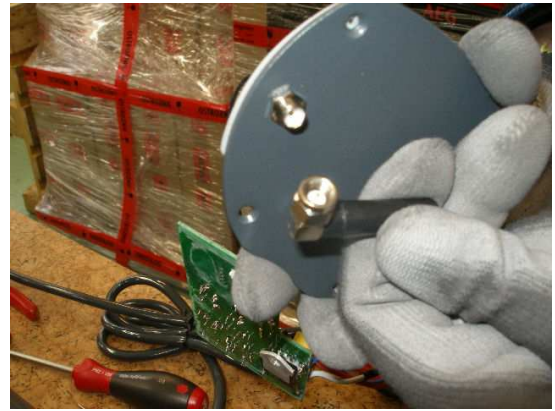
7. Nehmen Sie die Kontrollplatte der BT-Platine heraus



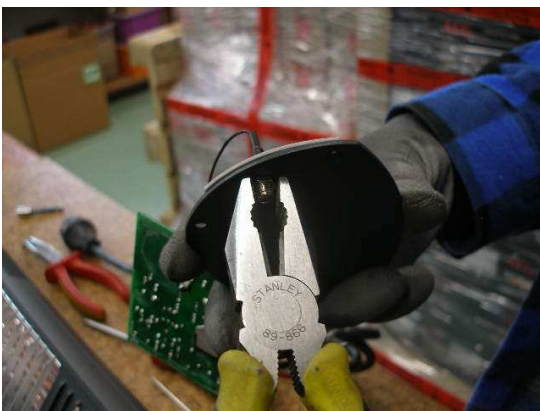
8. Schrauben Sie die Unterbrechermutter ab



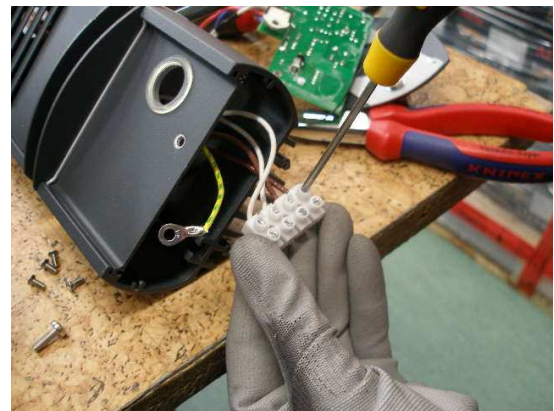
9. Demontieren Sie den Antennenstecker der BT-Leiterplatine



10. Montieren Sie die Antenne ab



11. Schrauben Sie die Antennenmutter ab



12. Ersetzen Sie die Lüsterklemme

BITTE DIE NEUE BT LEITERPLATINE WIEDER IN UMGEKEHRTER REIHENFOLGE EINBAUEN.